

**LGV Lyon – Turin :
Quelles conséquences pour la
Commune ?**

Réunion Publique

26 mai 2023

Introduction par M. le Maire

Présentation des invités :

- **M. Guillaume GONTARD, Sénateur Ecologiste de l'Isère,**
- **Mme Marjolaine MEYNIER-MILLEFERT, Députée Renaissance de l'Isère,**
 - **M. Jean-Claude TERRIER, représentant de l'ADUT (Association Dauphinoise des Usagers du Train).**
- **M. Roland BORGHI, 2e adjoint du Conseil municipal de L'Isle d'Abeau, délégué à la qualité du cadre de vie**
- **M. Jean-Paul LHUILLIER, représentant de la FNE (France Nature Environnement)**

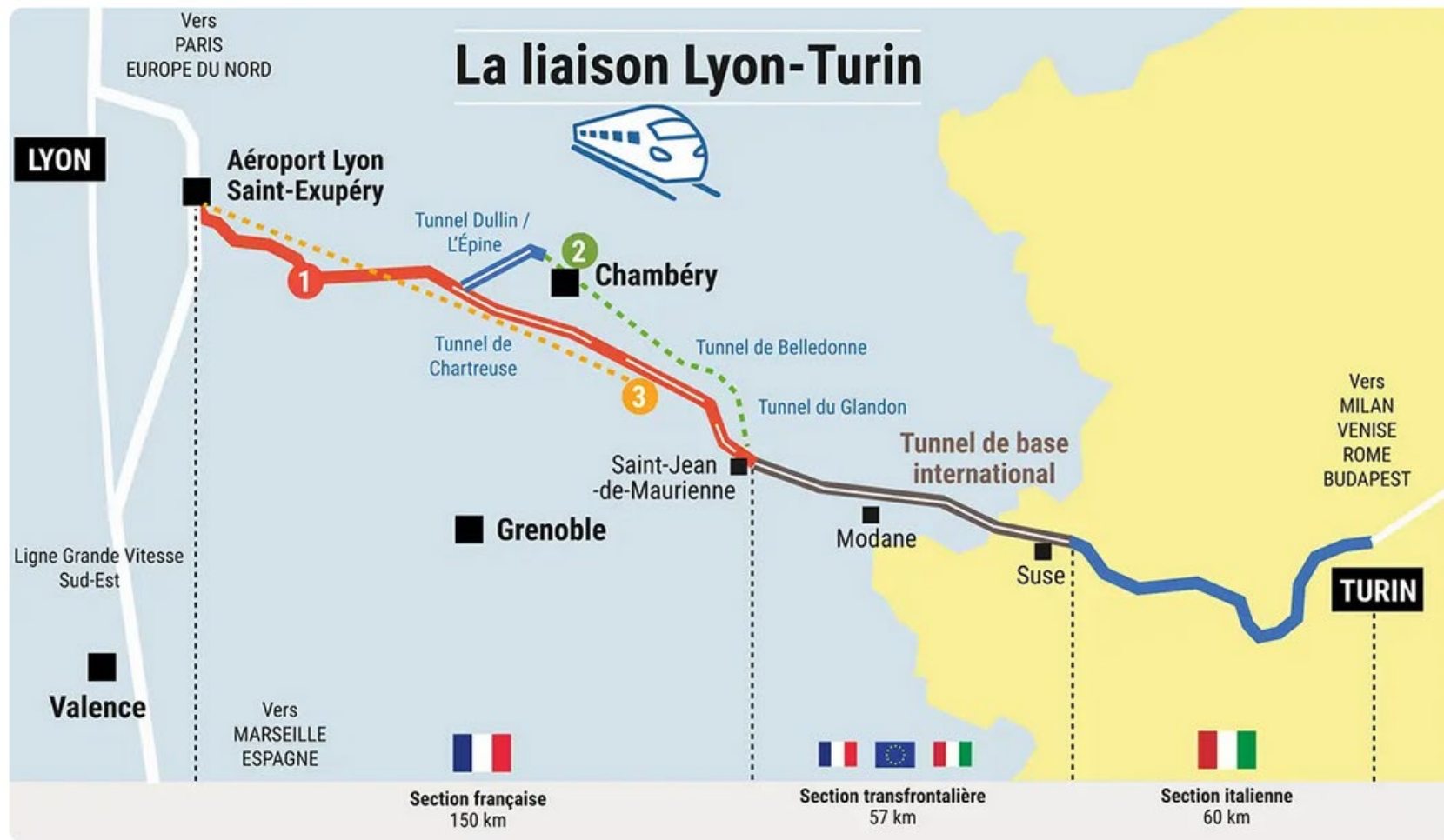
Des éléments de contextes :

**Diffusion d'une vidéo fournie par la
SNCF**

Organisation des échanges :

- 1) **Le Lyon-Turin, quel intérêt ?**
- 2) **Le Lyon-Turin, quels impacts sur les zones agricoles et les ressources en eau ?**
- 3) **Le Lyon-Turin, quelles conséquences pour les Lilôts ?**
- 4) **L'opportunité d'autres projets : Le doublement des voies entre Saint-Fons et Grenay ?**
- 5) **Réponses aux questions du public**

1) Le Lyon-Turin, quel intérêt ?



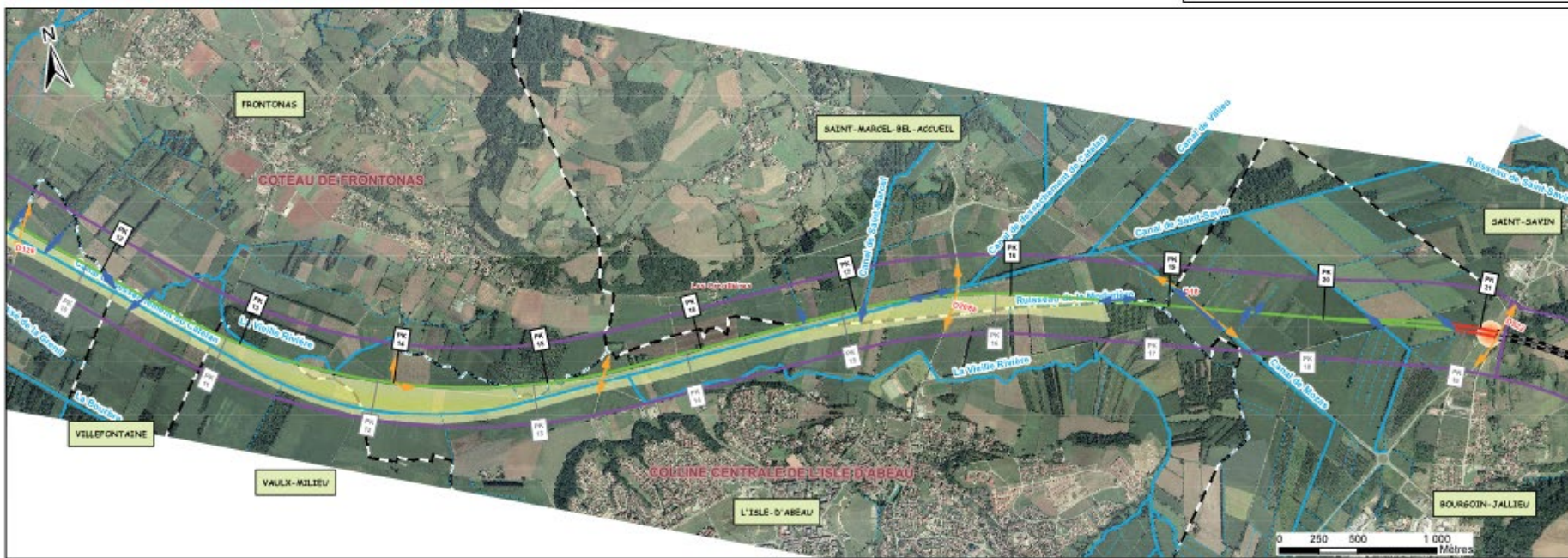
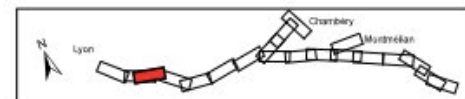
Source : Journal Lyon Capitale

<https://www.lyoncapitale.fr/actualite/lyon-turin-les-scenarios-des-voies-dacces-au-tunnel-a-l-etude>

9 novembre 2022

2) Le Lyon-Turin, quels impacts sur les zones agricoles et les ressources en eau ?

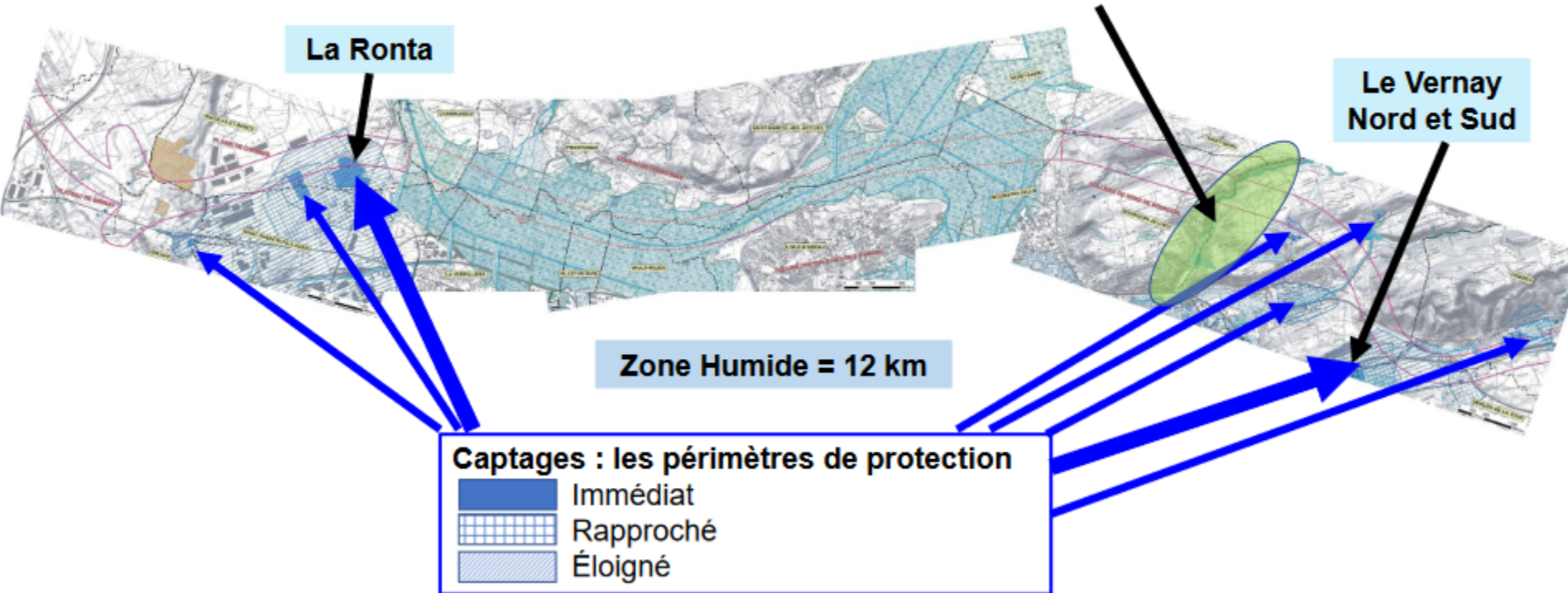
Plaine de La Bourbre et du Catelan - planche 2/2



PRESENTATION DU TRACE



**Espace naturel sensible (ENS) n°SL147
Vallon du Loudon et étang du Loup
+
ZNIEFF type 1 incluse dans Natura 2000**





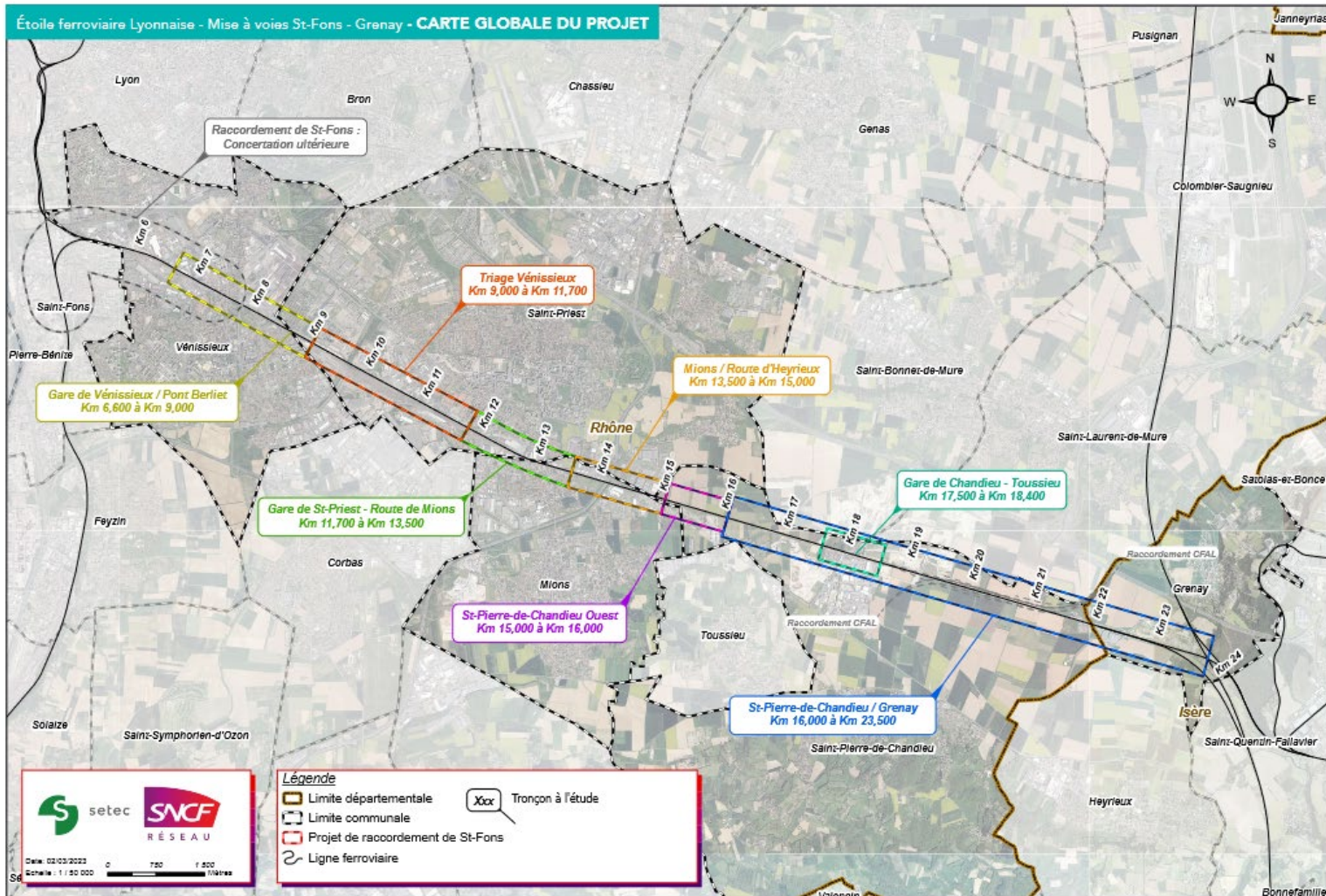
26/05/2023

Jean-Paul LHUILLIER - Eau + Zone humide + ENS - Réunion publique L'Isle-d'Abeau

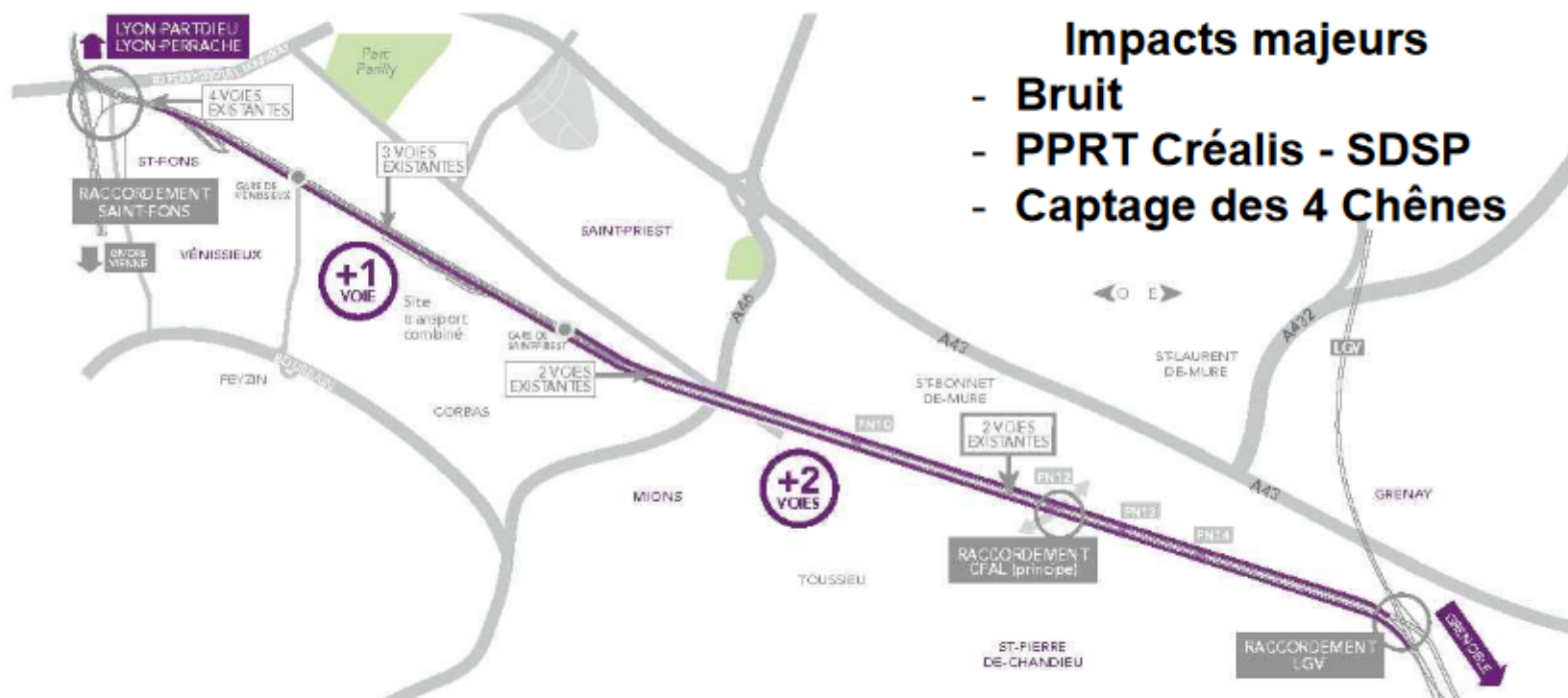
2

3) Le Lyon-Turin, quelles conséquences pour les Lilôts ?

4) L'opportunité d'autres projets : Le doublement des voies entre Saint-Fons et Grenay ?



Mise à 4 voies : schéma des travaux



Concertation jusqu'au 4 juin : <https://www.etoileferroviairelyonnaise.fr/concertation/saint-fons-grenay-doublement-des-voies/>

4) L'opportunité d'autres projets : Le doublement des voies entre Saint-Fons et Grenay ?

- Lien vers la concertation en cours :

<https://www.etoileferroviairelyonnaise.fr/concertation/saint-fons-grenay-doublement-des-voies/>

Consultation ouverte jusqu'au 04/06 !

SCAN ME



Posez vos questions !