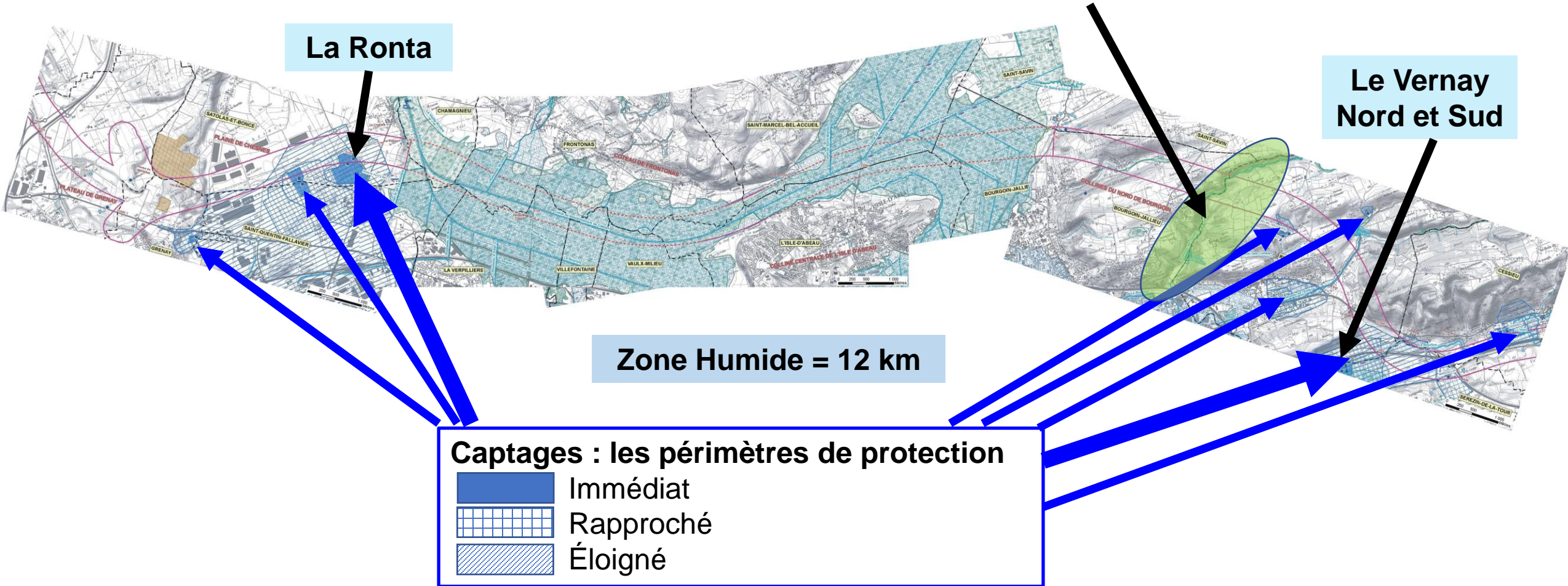


Espace naturel sensible (ENS) n°SL147
Vallon du Loudon et étang du Loup
+
ZNIEFF type 1 incluse dans Natura 2000



Nouvelle Liaison Ferroviaire Lyon-Turin (NLFLT)
extrait du Dossier d'enquête préalable à l'Utilité Publique
du 16 janvier au 19 mars 2012

Décret DUP le 23 août 2013

en bleu : Zone Humide
bande du tracé entourée rouge



L'avenir des marais !!!

ENS Vallon du Loudon et Etang du Loup ZNIEFF type 1 incluse dans Natura 2000

