

# PARCOURS VERT

Ce **parcours** vous emmène sur les plus anciennes traces connues d'occupation. Il vous faudra un peu d'imagination pour vous représenter ce qu'a pu être la réalité de certains bâtiments.

Depuis la piscine, remontez le temps jusqu'au Moyen-Âge en allant à la chapelle Saint Germain.

Un passage vers le site archéologique du Gât fait un saut jusqu'à l'Antiquité. En fin de parcours, vous serez revenus à la fin des années 1970, à l'époque de la Ville Nouvelle.

## ACCÈS :

EN VOITURE OU À PIED : Parcours accessible depuis le parking de la piscine de Fondbonnière (panneau 1)

EN BUS : ligne 3 ou 6 arrêt Collège Doisneau



Êtes-vous prêts  
à **voyager**  
dans le temps ?



## À la découverte de L'Isle d'Abeau

1

Ce circuit de quatre panneaux propose un voyage de l'Antiquité à nos jours, en passant par le Moyen Âge. C'est parti !

**Vous allez longer un espace boisé que l'on appelle, « les Balmes de l'Isle ». Ce bois long d'un kilomètre et demi s'étale sur une surface de près de 15 hectares. Il est protégé car c'est un corridor biologique. Cela signifie que cet espace naturel relie différents habitats vitaux pour les espèces animales. C'est donc une zone propice au déplacement des animaux qui migrent. Ils peuvent y manger, dormir et se protéger de leurs prédateurs. Cela est possible car cet espace possède une végétation variée.**

Si nous trouvons ici des végétaux plutôt communs comme le chêne et l'érable, en observant de plus près vous apercevrez du thym sauvage, des baguenaudiers, ou encore des orchidées sauvages qui font le bonheur des insectes.



**Essayez,**  
si la saison le permet,  
**de rechercher**  
**ces espèces...**



*Orchidée sauvage*



*Luzerne jaune*



*Papillon*



*Punaise arlequin*



*Chenille*

## La Chapelle Saint Germain

2

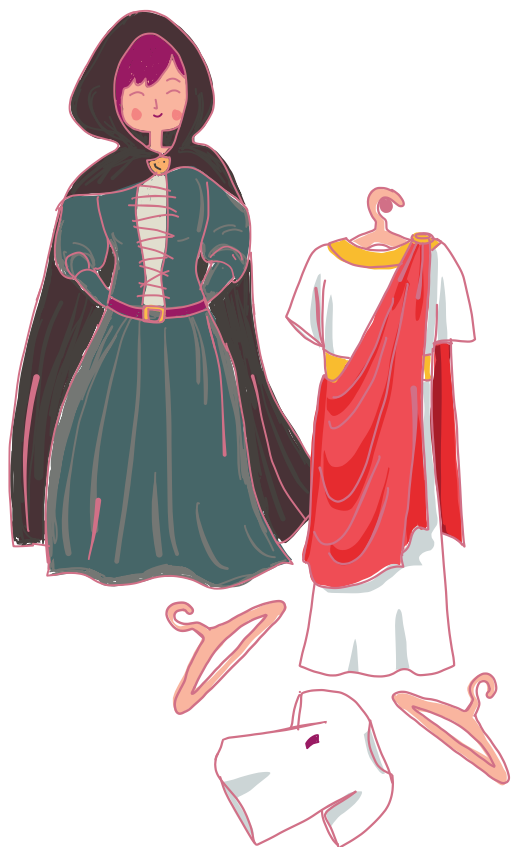
Pouvez-vous imaginer que le site sur lequel vous vous trouvez ait été occupé pendant près de 19 siècles ?

Le cippe, monument funéraire, signale l'emplacement d'une tombe. Il faisait sans doute jadis face à une cella, sanctuaire gallo-romain, construit vers le 1<sup>er</sup> ou le 11<sup>ème</sup> siècle de notre ère. C'est sur les fondations de ce temple gallo-romain qu'aurait été construite la chapelle dédiée à Saint Germain d'Auxerre.

Né à Auxerre vers l'an 378, Saint Germain fut élu évêque en 418. On raconte qu'en Grande-Bretagne, l'évêque, rendit la vue à une petite aveugle. Peu de temps après, il se fractura le pied ce qui l'obligea à rester allongé. C'est alors qu'un incendie éclata mais Saint Germain renvoyait les gens venus le secourir. Consumant toutes les maisons autour, les flammes épargnèrent celle où il se trouvait. Lors d'un voyage auprès de l'impératrice d'Occident, il prédit sa propre mort, et demanda la faveur de voir son corps enseveli à Auxerre. Dans le voyage qui ramena sa dépouille d'Italie à Auxerre, il est possible que le cortège soit passé à L'Isle d'Abeau, ce qui expliquerait ce nom.

Remanié à plusieurs reprises au fil des siècles, l'édifice fut de moins en moins fréquenté par les paroissiens. Abandonnée, la chapelle reçut les troupes autrichiennes en 1815, suite à la débâcle de l'armée napoléonienne.

21 squelettes furent trouvés sous les dalles lors de fouilles, dont un sarcophage et une dizaine d'autres à proximité de la chapelle.



À quel homme, l'impératrice que rencontra Saint Germain, fut-elle mariée ?

- ??
- Trajan
  - Jules César
  - Constance III

## Le site archéologique du Gâ

3

Le nom du Gâ ou Gua, provient de l'ancien français Gaer qui signifie « marcher dans l'eau », et qui a donné le gué.

Ici, à l'Antiquité, se trouvait une villa romaine, c'est-à-dire un grand complexe d'habitation comprenant la résidence du maître et de nombreux autres bâtiments secondaires destinés à administrer une exploitation agricole.

Suite aux fouilles archéologiques, on a retrouvé un aqueduc en partie souterrain venant de la fontaine de la Voie, dans les bois de Vaulx-Milieu. Il alimentait en eau cet établissement et encore aujourd'hui la commanderie du Temple de Vaulx.

Comme de nombreuses villas romaines, la station du Gâ est implantée à proximité des voies de communication. En effet, d'après les recherches historiques et archéologiques, elle se situe sur la voie romaine Vienne-Bourgoin-Aoste.

Le site archéologique du Gâ est le vestige le plus représentatif de la présence gallo-romaine à L'Isle d'Abeau. Les fouilles ont mis à jour de nombreux objets sur l'ensemble de la commune, comme le montre cette carte. En effet, ont été retrouvés : des vases, gobelets, cruches et autres amphores en céramique, des tuiles romaines (tegulae), des pièces de monnaie et mosaïques ou encore des conduits d'eau chaude (tubuli).



??

Les voies romaines de Gaule, portent le nom du général qui les a construites.  
Comment s'appellent-elles ?

- Via Césaria
- Via Agrippa
- Via Octavia

??

Les tubuli permettaient de chauffer l'habitation par le sol, généralement des thermes.  
Comment s'appelle ce système ?

# PANNEAU N°4

## Les Hauts de Saint Germain

4

Visible depuis l'autoroute ou même le train, ce monument est emblématique de la Ville Nouvelle. Il est souvent utilisé comme symbole pour représenter la ville.

Les Hauts de Saint Germain est plus connu sous le nom du Rempart. Ce n'est pas la seule allusion à l'architecture militaire, comme en témoignent les noms des chemins, allées, rues et places du quartier.



??

Reliez les mots suivants à la bonne définition...

REMPART •  
AVANCÉES •  
CHEMIN DE RONDE •  
GUET •  
TOURELLES •  
CITADELLE •  
TERRASSE •

- chemin situé sur la saillie de la muraille d'une forteresse derrière les créneaux.
- surveillance exercée pendant la nuit pour prévenir de l'arrivée de l'ennemi.
- forteresse élevée protégeant la ville.
- bâtiments construits en dehors de la fortification, devant les remparts.
- zone en terre servant à enceindre la ville et la fermer à l'ennemi, en consolidant les remparts.
- petites tours d'une fortification.
- grande muraille dressée autrefois pour entourer et protéger une place fortifiée.

??  
À votre avis, quelle est la longueur  
de l'immeuble le Rempart ?

- environ 400 m
- environ 600 m
- environ 800 m

??  
À votre avis, combien de logements  
compte le Rempart ?

- 133
- 158
- 199



Autre vue de la Chapelle Saint Germain